

大空間 LDK CUBO [TypeE] ワイドLDK大空間

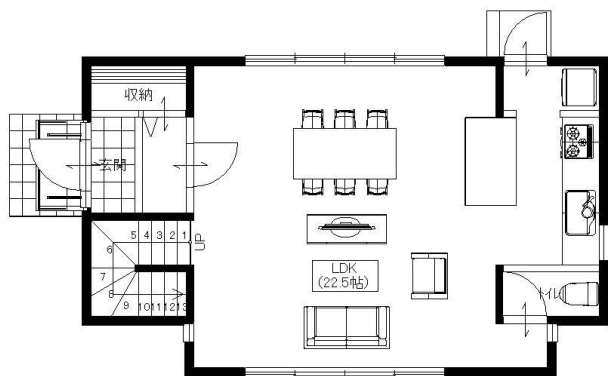
[長期優良住宅 + 認定低炭素住宅 + 省令準耐火仕様]

耐震等級 3/ 省エネ__5 地域 / 積雪__一般地域

30坪

建物本体工事金額
¥18,500,000 - (税抜)

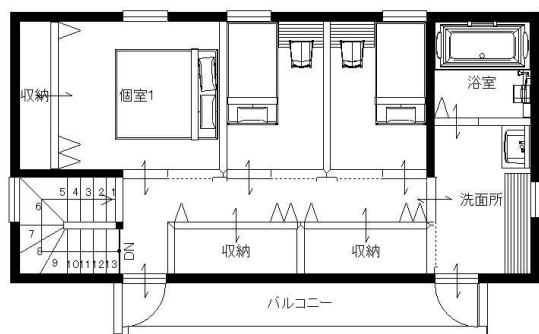
- 構造：JWOOD LVL
- サッシ：Low-e ペアガラス
- 外壁：サイディング
- 屋根：金属板葺き
- 給水・給湯・排水ヘッダー方式
- 給湯器：エコキュート
- 換気：第1種ダクト式 (全熱交換)
- 断熱：高性能グラスウール
- 無垢床：ピノアース
- 建具：シンプルセレクション (天井ジャスト)
- 無垢キッチン：スーヰ NZ
- 洗面：無垢の木の洗面台



コンパクトなエントランスには大きなシューズクローゼットが付加されています。ゴルフバックやコート等もここに収納されることを想定しています。

n-LDK 方式のプランではなく、領域が重ね合わされたその都度生活場が創発するワンルーム状のLDKです。これより通常50坪程度取るところを重ね合わせ効果によって約30坪内外へ納めつつ多様化する新しいライフスタイルへも対応しています。

庭に面する大開口にはテラスを設置し、そこに連なるアルコーブ状のリビングスペースはサンルーム的な仕様となっており、光が差し込む明るい空間となっています。



[1F▲] [2F▼]

子供室は立体化しドミトリータイプの「2室化」も可能です。収納はファミリーホールの大規模収納に納められます。

バスルームからは直接連動しています。洗濯物はこのテラスで日光での乾燥ができます。機能的な動線と装備が家事の負担を軽減します。



※イメージパースの外構、家具類、造付け家具は金額に含まれておりません。

[image]