

大空間 LDK CUBO [TypeF] 間口6Pプラン

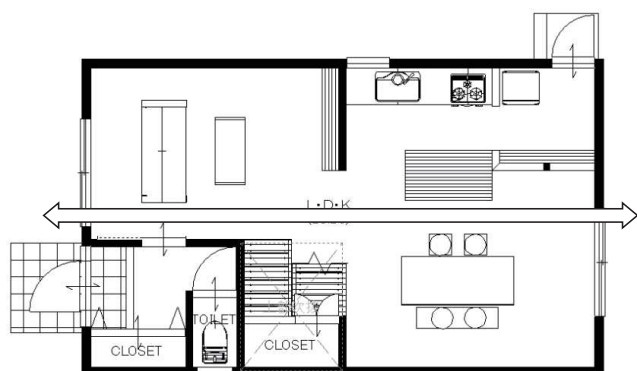
[長期優良住宅 + 認定低炭素住宅 + 省令準耐火仕様]

30坪

建物本体工事金額
¥18,500,000－(税抜)

耐震等級 3/ 省エネ 5 地域 / 積雪 一般地域

- 構造：JWOOD LVL
- サッシ：Low-e ペアガラス
- 外壁：サイディング
- 屋根：金属板葺き
- 給水・給湯・排水ヘッダー方式
- 給湯器：エコキュート
- 換気：第1種ダクト式 (全熱交換)
- 断熱：高性能グラスウール
- 無垢床：ピノアース
- 建具：シンプルセレクション (天井ジャスト)
- 無垢キッチン：スイージ NZ
- 洗面：無垢の木の洗面台

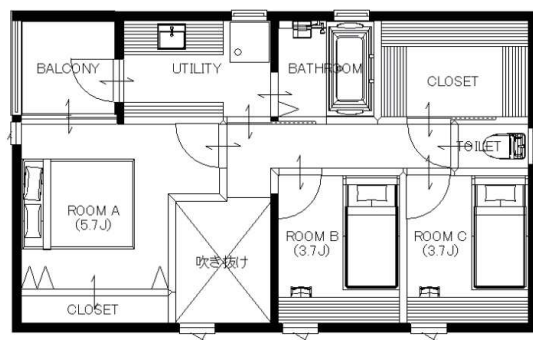


キッチンにはアイランドカウンターを配置し、作業効率と収納性を確保しています。キッチン横のミニバンドリは散在しがちな小物類を一か所にまとめて仕舞うことができます。

TUBE

リビングとダイニングを雁行して配置し、緩やかに空間の位置づけと繋がりを創り出しています。部屋の中心に2方向に配置された大開口を経由して内と外を繋ぐ「TUBE」を内包しています。

コンパクトなエントランスには大きなシューズクローゼットが付加されています。ゴルフバックやコート等もここに収納されることを想定しています。



[1F▲] [2F▼]

バルコニー、ユーティリティ、バスルームが直接連動しています。機能的な動線と装備が家事の負担を軽減します。

子供室はドミトリータイプの「2室化」も可能です。収納は大規模収納に納められます。



※イメージパースの外構、家具類、造付け家具は金額に含まれておりません。

[image]

20160801